

BIRDY 立管組-調整說明

大家一起來學習如何檢查及調整 BIRDY 立管組吧!

學會正確的調整方式可以讓我們安全的恣意騎乘喔!



步驟說明：

1 檢查安全把手施力點 將安全把手往後打開,再往前壓,試著感覺施力點是否在 30~40 度位置;若角度過大或過小,都必須透過步驟 4 進行調整

[測量角度時是以立管壓版為水平線]



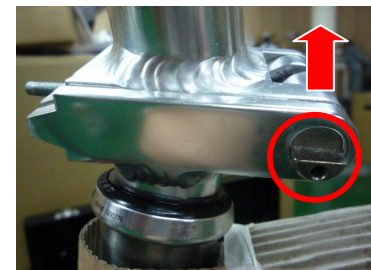
2 檢查固定螺母鬆緊度 將安全把手往後打開至 180 度,用手轉動前端螺母,檢測是否會轉動,若是會轉動,請透過步驟 4 進行調整



3 檢查立管折疊盒密合度 人側坐於車架主管上,雙手握住前、後剎車,用力前後搖動,測試立管是否會晃動,若是安全把手施力點角度過小,安全把手會慢慢往上翹,請透過步驟 4 進行調整



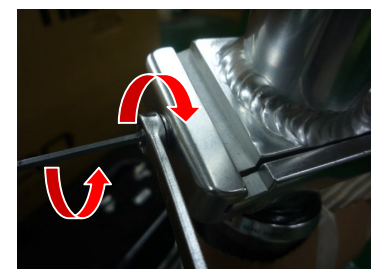
4 將立管前端的快放夾以及左側的安全把手卸下,將轉軸軸心平面調整為水平朝上



5 將快放夾鎖入半圓頭內六角螺絲 M5x83(反牙),鎖緊方向為逆時針,鎖固至適當緊度即可



6 接著將墊片及螺母裝上並鎖緊,並如圖所示操作螺母與螺絲對逼的動作



7

裝上安全把手前,先將轉軸軸心塗上潤滑油;左側的軸心蓋鎖至適當緊度即可



8

先將安全把手往後扳,在往前扳到 30~40 度(此位置會感覺到緊度)。鎖緊安全把手上的調整螺絲 1,鎖緊時,安全把手會略往後翹。此時,左手壓住安全把手前端,使角度維持在 30~40 度,接著將調整螺絲 2 也鎖緊。最後進行步驟 1~3 的檢查動作,就大功告成囉

